

서울사이버대학교 특수심리치료학과

Department of Professional Psychotherapy



국내 최초의 통합적 특수심리치료학과!

오프라인 대학을 포함하여
국내 최초의 특수심리치료학과
4년제 학위 수여

다양한 매체를 활용한
심리치료

국내 최초의
통합적 특수심리치료
교육 과정

체계적인
임상실습 지원

국내최대의
심리상담대학과
연계운영

관련분야
다양한 자격증 취득



놀이치료



인지학습치료



예술치료



트라우마치료



AI-디지털심리치료

교육목적

심리학 이론을 바탕으로 통합적 안목을 갖춘 **‘심리치료사’** 양성!!

교육목표

- 인간의 다양하고 복잡한 심리적 문제에 효과적인 해결방안을 제시할 수 있는
통합적 인재 양성
- 특수심리치료분야의 전문성을 갖춘 창의적인 인재 양성
- 문화적 소양과 인간적 자질을 갖춘 포용적인 인재 양성

교육과정

교육과정표

학년	이수 구분	1학기		하계집중		2학기		동계집중	
		교과목	학점	교과목	학점	교과목	학점	교과목	학점
1	전공 선택	상담의기초	3	심리학개론	3	상담의기초	3	발달심리학	3
		심리학개론	3			심리학개론	3	성격심리학	3
		장애아동의이해	3			발달심리학	3	장애아동의 이해	3
						성격심리학	3		
2	추천 교양	가족과 문화	3			행복심리학	3	행복심리학	3
	전공 선택	가족상담	3	학습심리학	3	가족상담	3		
		상담이론과실제	3			상담이론과실제	3		
		학습심리학	3			학습심리학	3		
3	추천 교양	청소년상담	3			아동상담	3		
		신경심리	3			발달정신병리학	3		
		정신건강	3			정신건강	3		
4	전공 선택	놀이치료	3	놀이치료	3	이상심리학	3	이상심리학	3
		집단상담	3	집단상담	3	미술치료	3	음악치료학의 이해	3
		미술치료학개론	3	심리평가	3	인지학습치료	3		
		심리통계	3			놀이치료관찰및실습	3		
		심리평가	3			아동생활지도	3		
		음악치료학의이해	3			음악심리학의 이해	3		
		발달진단및심리평가	3						
4	추천 교양	아동건강교육	3	아동건강교육	3	부모교육	3	부모교육	3
	전공 선택	재난과 트라우마	3			아동청소년트라우마치료	3		
		응용행동분석	3			모래놀이치료	3		
		장애아동미술치료	3			사이코소시오드라마	3		
		놀이치료현장실습 슈퍼비전	3			트라우마치료	3		
		장애아동부모교육 및 상담	3			VR기반 심리치료	3		
		디지털심리치료	3			놀이치료실습및슈퍼비전	3		
		디지털인지학습중재	3						
4	추천 교양	학습장애아심리 및 교육	3			직업과윤리	3		
		모두를 위한 인공지능	3						

전공 기초

- 심리학개론
- 상담의기초
- 상담이론과실제
- 발달심리학
- 성격심리학
- 학습심리학
- 이상심리학
- 신경심리
- 장애아동의이해
- 발달정신병리학
- 가족상담
- 청소년상담
- 아동상담

전공 심화



놀이치료

놀이치료
모래놀이치료
응용행동분석
집단상담
발달진단 및 심리평가



인지학습치료

인지학습치료
심리평가
발달진단 및 심리평가



예술치료

미술치료
미술치료학개론
음악심리학의 이해
음악치료학의 이해
심리평가



트라우마치료

트라우마치료
심리평가
집단상담
재난과 트라우마



AI·디지털 심리치료

디지털심리치료
인지학습치료
응용행동분석
트라우마 치료
모두를 위한 인공지능

전공 실습/응용

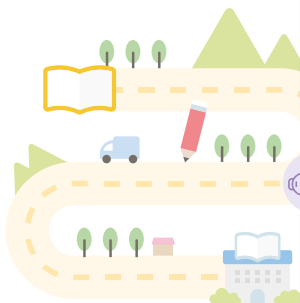
놀이치료관찰 및 실습
놀이치료현장 실습 및
슈퍼비전
놀이치료실습 및
슈퍼비전
장애아동부모교육 및
상담

응용행동분석
디지털인지학습중재

사이코·소시오드라마
장애아동미술치료

아동청소년
트라우마치료

VR기반심리치료
데이터과학입문
디지털인지학습중재



졸업 후 진로·관련 자격증

✧ 졸업 후 진로

- 심리상담센터, 사회복지센터, 병원, 바우처기관, 노인 관련 기관 등
- 발달장애 관련 기관 취업 및 운영
- 초·중 학습코칭전문가, 중·고등학교 상담 교사 취업
- 개인 상담 및 심리치료기관의 운영 및 자문
- 개인 상담 및 심리치료 실시



✧ 관련 자격증

- 국가공인자격**
- 발달재활서비스 자격 인증(놀이심리재활) : 보건복지부(<http://www.mohw.go.kr>)
 - 임상심리사 : 한국산업인력공단(<http://www.q-net.or.kr>)
 - 청소년상담사 : 한국산업인력공단(<http://www.q-net.or.kr/site/sangdamsa>)

- 민간자격**
- 놀이심리상담사 : 한국발달지원학회(<http://www.baldal.net>)
 - 모래놀이심리상담사 : 한국발달지원학회(<http://www.baldal.net>)
 - 학습코칭전문가 : 한국심리건강진흥원(<http://kpsyhoo.co.kr>)
 - 미술심리상담사 : 한국심리건강진흥원(<http://kpsyhoo.co.kr>)
 - 장애아동미술심리상담사 : 한국심리건강진흥원(<http://kpsyhoo.co.kr>)
 - 사이코드라마전문가 : 한국사이코드라마소시오드라마학회(<http://www.kpsychodrama.com>)
 - 역할극상담사 : 한국사이코드라마소시오드라마학회(<http://www.kpsychodrama.com>)
 - 심리상담사 : 한국심리건강진흥원(<http://kpsyhoo.co.kr>)
 - VR·AR 콘텐츠상담사 : 한국심리건강진흥원(<http://kpsyhoo.co.kr>)

- 마이크로디그리**
- | | |
|------------|----------------|
| - 아동상담사 | - 학습코칭상담사 |
| - 미술치료사 | - 장애아동미술치료사 |
| - 트라우마 상담사 | - AI·디지털 심리상담사 |



교수진 소개

옥 정 교수 | 학과장

- 이화여자대학교 심리학 박사(발달 및 발달임상)
- 현) 서울사이버대학 전임교수
- 현) 서울사이버대학교 심리상담센터장
- 전) 서울시 아동정신건강시설 송파아이존 시설장

권선주 교수

- 경희대학교 문화관광엔터테인먼트 전공 박사과정
- 현) (주)블루클라우드 대표이사
- 현) 한국콘텐츠진흥원 비상임이사
- 전) 대통령직속 국민경제자문회의 위원

김지연 교수

- 이화여자대학교 심리학 박사
- 현) 아이코리아 아동발달교육연구원 원장
- 전) 한국방송통신대학교, 서울대학교, 나사렛대학교, 수원과학대학 외래교수

소세명 교수

- 순천향대학교 청소년상담학박사수료(청소년상담)
- 현) 플리마인드 연구원
- 현) 한국심리건강진흥원 미술치료 자격위원
- 전) 한국임상미술치료협회강사

심기선 교수

- 이화여자대학교 심리학 박사
- 현) 한국트라우마연구교육원 책임연구원
- 현) 한국외국어대학교 강사
- 전) 이화여자대학교, 한신대학교 출강

이형초 교수

- 고려대학교 문학 박사(심리학과 임상심리학 전공)
- 현) 심리상담센터 감사와 기쁨 (미디어 중독 연구소)센터장 및 소장
- 전) 성신여자대학교 가족건강복지센터 연구교수
- 전) 이형초심리상담센터 소장

정혜인 교수

- 계명대학교 심리학 박사(임상 및 상담심리학)
- 현) 플리마인드 대표
- 현) 한국심리건강진흥원 원장
- 전) 나사렛대학교 상담교수

최무영 교수

- 독일 함부르크대학교 철학과 박사수료
- 현) 차의과대 상담심리학과 외래교수
- 현) 한국사회심리학회 연구원 대표
- 현) 한국사이코드라마 소시오드라마학회 부회장

임정선 교수

- (독)함부르크대학교(Universitat Hamburg) 심리학박사
- 현) 서울사이버대학 전임교수
- 전) 계명대학교 심리학과 초빙전임강사

김오송 교수

- Western Michigan University 심리학 석사
- 현) 다인 ABA 행동지원센터 센터장
- 현) 한국육영학교 은평대영학교 교사(행동중재)
- 현) 한국자폐인사랑협회 온라인 상담실 전문 상담위원

김현미 교수

- 이화여자대학교 심리학 박사 (발달및발달임상심리 전공)
- 현) WiseMi심리상담연구소 소장
- 전) 연세대학교 의과대학 세브란스 어린이병원 소아정신과 수련감독자

김사라 교수

- 서울여자대학교 교육심리학과 상담 및 임상심리전공 박사
- 현)새라심리상담연구소 소장
- 현) 한국가족치료학회 교육연구위원회 위원장
- 전) 태화기독교사회복지관 가족상담센터장

우소정 교수

- 차의과학대학교 의학과 박사(임상미술치료전공)
- 현) 청아심리상담 센터장
- 전) 서울성모병원 정신건강의학과 임상미술치료사

장미수 교수

- 이화여자대학교 심리학박사(상담심리전공)
- 현) 상담교육연구소 이음 대표
- 현) 연세대학교, 강원대학교 출강
- 전) 시큐아이, 삼성SDI 전문상담원

최해훈 교수

- 이화여자대학교 심리학 박사
- 현) 이안아동발달연구소 소장
- 현) 이화여자대학교 심리학과 겸임교수
- 전) 일산 백병원 발달증진클리닉 놀이치료실 실장

특수심리치료학과 소개

특수심리치료학과는

심리학 이론을 바탕으로 아동·청소년, 성인이 겪고 있는 다양한 적응 및 발달 문제를 완화, 해결하기 위해서 다양한 매체를 활용하는 놀이치료, 인지학습치료, AI·디지털심리치료, 예술치료, 트라우마치료 등의 특수심리 치료를 주전공하는 학과입니다.

다양한 매체를 활용하는 심리치료



놀이치료

발달 및 적응상의 어려움을 보이는 아동, 청소년의 정서 및 행동을 다루고 성장을 돕기 위해 놀이를 활용하는 치료이다.



인지학습 치료

학습부적응을 보이는 아동, 청소년 및 성인을 대상으로 인지적 과정에 개입하여 학습능력 향상 및 개선에 초점을 맞춘 심리치료입니다.



예술치료

인간의 웰빙(WELL-BEING)을 추구하는 전인적 치료의 일환으로 지적장애, 정서 및 행동장애, 학습장애 및 의사소통장애, 정신장애, 치매 등의 다양한 문제를 완화하기 위하여 미술, 음악 등을 매개체로 활용하는 치료입니다.



트라우마 치료

트라우마에 대한 이론적 이해를 바탕으로 자연재난, 기술적 재난, 범죄로 인한 피해자들에 대한 심리적 응급처치를 포함한 트라우마를 치유하는 심리치료입니다.



AI·디지털 심리치료

4차 산업혁명 시대를 선도할 VR 및 디지털관련 기술을 치료매체로 활용하여 정서적 어려움과 행동적 부적응을 치료하는 기법입니다.

개요

- 본 학과는 4년제 대학교 학부과정에 국내 최초로 신설된 통합적 특수심리치료학과입니다.
- 상담에서 아동·청소년 및 성인이 자신의 심리상태를 정확히 표현할 수 있도록 언어적인 상담과 더불어 비언어적인 심리치료(놀이치료, 모래놀이치료, 미술치료, 역할극, AI·디지털심리치료)가 필수적입니다. 특수심리치료학과에서 매체를 활용한 다양한 심리치료를 실제적으로 배울 수 있습니다.
- 본 학과는 심리학의 이론을 토대로 특수심리치료의 전 영역을 망라하여 다양한 치료기법을 습득하고 임상실습을 경험함으로써 특수심리치료에 대한 차별화된 역량과 통합적인 안목을 갖춘 심리치료사를 양성하고자 합니다.
- 전통적인 일방 전달의 대학수업으로는 실제 현장에서 내담자들이 겪는 다양하고 복잡한 문제에 효과적으로 개입할 수 있는 전문가 양성이 어려우므로 본 학과에서는 문제 해결능력의 향상에 초점을 맞춘 새로운 패러다임의 교수학습 방식을 적용합니다.



신·편입생 지원자격

구분	학력 자격
신입학	<ol style="list-style-type: none"> 고등학교 졸업(예정)한 자 고등학교 졸업학력 검정고시 합격자 기타 법령에 의하여 위와 동등한 자격이 있다고 인정된 자
2학년 편입학	<ol style="list-style-type: none"> 전문대학을 졸업(예정)한 자 4년제 대학교에서 1학년(2개 학기) 이상을 수료하고 35학점 이상 이수한 자 고등교육법 제50조의3에 따른 전문대학 간호학과에서 수업연한을 4년으로 하는 과정을 1학년(2개 학기) 이상 수료하고 35학점 이상 이수한 자 학점인정 등에 관한 법률 및 평생교육법에 의하여 취득한 학점을 35학점 이상 이수한 자 외국 정부 인가 4년제 대학교에서 1학년(2개 학기) 이상을 수료하고 학사학위 취득에 필요한 최저학점의 1/4이상 이수한 자 외국 정부 인가 2, 3년제 전문대학 졸업자로서 준학사학위 소지자 기타 법령에 의하여 위와 동등한 자격이 있다고 인정된 자
3학년 편입학	<ol style="list-style-type: none"> 전문대학을 졸업(예정)한 자 4년제 대학교에서 2학년(4개 학기) 이상 수료하고 70학점 이상 이수한 자 고등교육법 제50조의3에 따른 전문대학 간호학과에서 수업연한을 4년으로 하는 과정을 2학년(4개 학기) 이상 수료하고 70학점 이상 이수한 자 학점인정 등에 관한 법률 및 평생교육법에 의하여 취득한 학점을 70학점 이상 이수한 자 외국 정부 인가 4년제 대학교에서 2학년(4개 학기) 이상을 수료하고 학사학위 취득에 필요한 최저학점의 1/2이상 이수한 자 외국 정부 인가 2, 3년제 전문대학 졸업자로서 준학사학위 소지자 기타 법령에 의하여 위와 동등한 자격이 있다고 인정된 자

* 자세한 내용은 서울사이버대학교 홈페이지(www.iscu.ac.kr) 참고

찾아오시는 길

